

SERVICII SOCIALE

PENTRU TOATE PERSOANELE



BASAURI

Programare

900 840 895

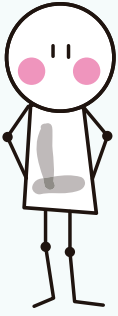
serviciosociales.basauri.eus



CU CE NE OCUPĂM?

Orice persoană poate avea nevoie, la un moment dat în viață, de consiliere din partea departamentului de **Servicii sociale**.

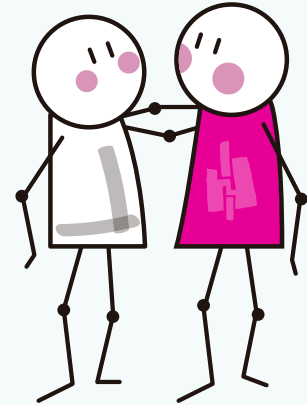
Scopul nostru este acela de a promova bunăstarea socială a persoanelor, familiilor și grupurilor. Pentru aceasta, oferim informații, consiliere, orientare, suntem alături de dumneavoastră și evaluăm nevoile sau situațiile pe care ni le prezentați, iar apoi întocmim un plan personalizat pentru a le aborda, utilizând toate serviciile și beneficiile sistemului basc de servicii sociale.



CINE MĂ POATE AJUTA?

Suntem o echipă de profesioniști pregătiți și specializați, gata să vă asculte, să vă consilieze, să vă fie alături și să vă propună cele mai potrivite servicii în funcție de nevoile dumneavoastră personale și/sau familiale.

Vă vom asista față în față, ne dorim să vă apropiați, deoarece acestea sunt servicii destinate dumneavoastră și familiei dumneavoastră.



Programare: 900 840 895

Pentru mai multe informații, accesați: serviciosociales.basauri.eus

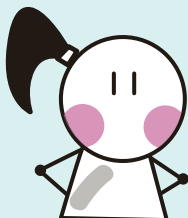
OFERIM AJUTOR ÎN URMĂTOARELE TIPURI DE SITUAȚII:

«Am 79 de ani și locuiesc singură. Îmi este foarte greu să ies pe stradă și mă simt foarte tristă și singură»



«Tatăl meu a suferit un accident și este internat la spital. El este cel care are grijă de mama noastră. Nu știm ce să facem».

«Partenerul meu mă face să mă simt foarte rău. Știu că nu merit să mă trateze așa. Dar nu sunt în stare să pun capăt relației»

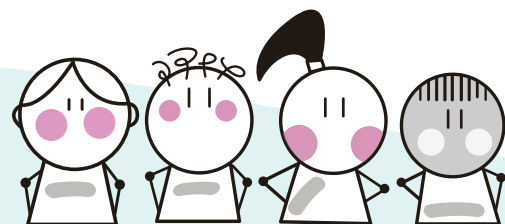


«Fiica noastră se află la vârsta adolescenței, conviețuirea în familie devine din ce în ce mai insuportabilă. Avem nevoie de ajutor».

CE TIP DE SERVICII OFERIM?

Mai jos găsiți câteva informații de bază despre principalele servicii și beneficii pe care le oferim. **Cu toate acestea, prin intermediul nostru puteți avea acces la toate resursele sistemului basic de servicii sociale, astfel încât există mult mai multe servicii pe care le puteți accesa, în funcție de nevoile dumneavoastră:** programe specifice de intervenție familială, ajutor acordat printr-o singură plată pentru femeile care sunt victime ale violenței de gen, acces la pensii fără caracter contributiv, produse de sprijin pentru susținerea independenței personale,

01 Pentru toate persoanele:



>> Informații, orientare și consiliere

Vă oferim informații, îndrumare și consiliere cu privire la orice resursă și/sau serviciu de care ați putea avea nevoie din partea sistemului basic de servicii sociale

>> Evaluare diagnostic și planuri de îngrijire personalizate

Asistentul social vă va evalua nevoile sociale și, dacă este necesar, va întocmi un diagnostic al situației. Se va întocmi un plan de îngrijire personalizat în care sunt incluse obiectivele care trebuie atinse și resursele necesare pentru a le atinge.

>> Asistență socială

Aceasta este un serviciu de sprijin oferit de asistentul social de referință și de alți profesioniști din cadrul departamentului de servicii sociale pe tot parcursul procesului de obținere a unei vieți independente.

>> Servicii economice

Ajutorul social de urgență este un ajutor financiar neperiodic destinat acelor persoane care nu dispun de resurse suficiente pentru a face față anumitor cheltuieli (cazare, întreținere a locuinței...).

Ajutorul financiar municipal neperiodic este un ajutor financiar special destinat să acopere nevoile specifice ale persoanelor care nu dispun de suficiente resurse financiare.

Aceste servicii sunt condiționate de îndeplinirea cerințelor specifice pentru fiecare serviciu în parte, în conformitate cu reglementările în vigoare.

Pentru mai multe informații, ne puteți contacta și vă putem realiza o programare.
Programare: 900 840 895



02 Pentru persoanele vârstnice:

>> Gestionarea evaluării dependenței

Informații privind prelucrarea cererilor de evaluare a dependenței.

>> Serviciul de asistență la domiciliu

Acesta este un serviciu de îngrijire și prevenire care are drept scop ajutarea persoanelor care depind de alte persoane sau cu risc de a rămâne la domiciliu, oferindu-le asistență la domiciliu și îngrijire personală pentru a le permite să se descurce în propria locuință și să se integreze în comunitate.

>> Serviciu de asistență de la distanță

Acest serviciu integrează dispozitivul de comunicare prin alarmă de la distanță care, prin intermediul liniei telefonice și cu ajutorul unui echipament informatic specific, le permite persoanelor să contacteze imediat un serviciu de asistență permanentă, deservit 24 de ore din 24, în fiecare zi a anului, de personal special instruit care, dacă este necesar, va facilita accesul imediat la tipul de îngrijire necesară, contribuind la consolidarea sentimentului de independență și de siguranță.

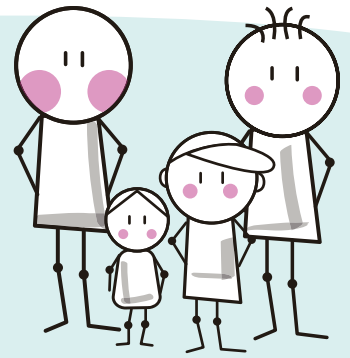
>> Serviciu de sprijin pentru persoanele care depind de alte persoane și pentru îngrijitorii acestora

Este servicio ofrece apoyo a las personas cuidadoras de personas dependientes o en riesgo de dependencia, ofreciéndoles conocimiento y habilidades para el cuidado de estas personas así como para el suyo propio.

>> Serviciu de intervenție psihoeducațională pentru persoanele cu risc de dependență

Dirigido a personas mayores, que puedan precisar de un apoyo educativo y/o psicosocial para mejorar la convivencia familiar, mejorar las habilidades de atención y cuidado de sus miembros y/o facilitar o posibilitar el desenvolvimiento autónomo.

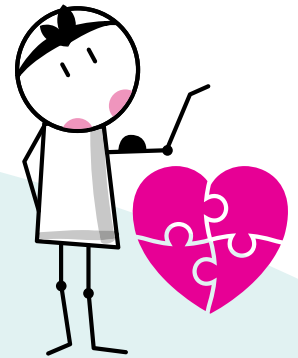
03 Pentru copii, adolescenți și familiile acestora:



>> Serviciu de intervenție socioeducațională și psihosocială

Reprezintă un serviciu care presupune elaborarea unui proces prin care persoanele dobândesc cunoștințe, atitudini, obiceiuri sau capacități utile pentru a se descurca singure sau pentru integrarea socială.

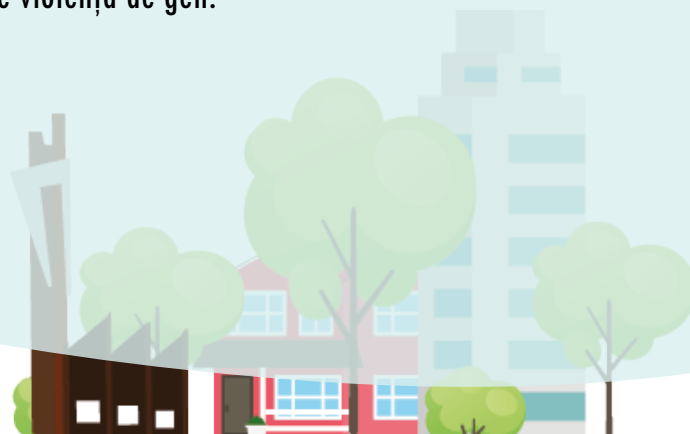
04 Pentru femei care sunt victime ale violenței de gen:



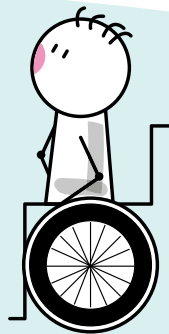
Pe lângă **evaluarea tuturor nevoilor** derivate din lipsa de protecție în calitate de victimă a violenței de gen, atât pentru femeie, cât și pentru copii sau alte persoane aflate în întreținerea acesteia, se oferă **asistență socială** pe tot parcursul procesului, în colaborare cu atâtea **resurse și profesioniști câți sunt necesari, precum și gestionarea tuturor serviciilor care se pot aplica.**

>> Centru de plasament

Acesta oferă adăpost femeilor care au nevoie de ședere pe termen scurt pentru a își reveni și a depăși o situație de violență de gen.



05 Pentru persoanele cu dizabilități:



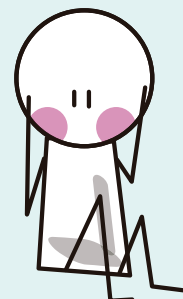
>> Evaluarea dizabilității

Informații privind prelucrarea cererilor de evaluare a dizabilității.

>> Tichet de parcare

Gestionarea și procesarea tichetelor de parcare pentru persoanele cu dizabilități.

06 Pentru persoanele cu risc de excludere socială

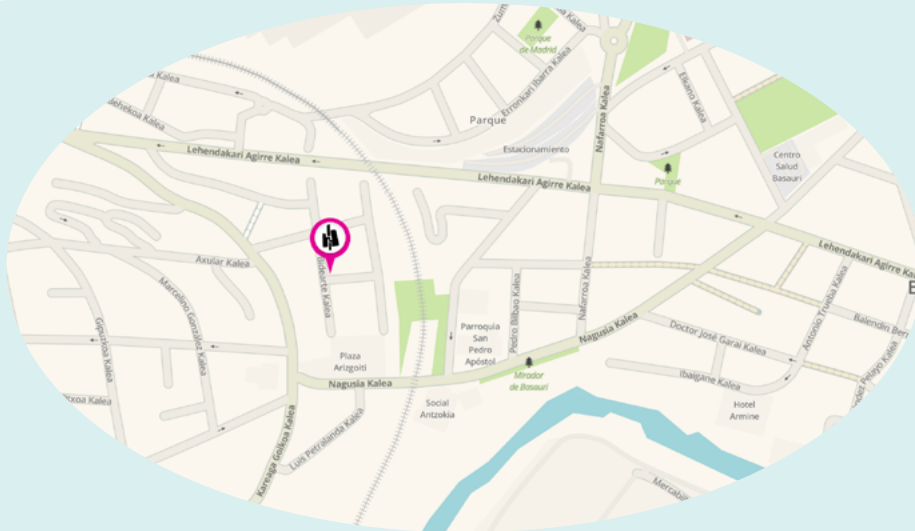


>> Evaluarea situației de risc și managementul tuturor resurselor sistemului basic de servicii sociale



Unde ne puteți găsi?

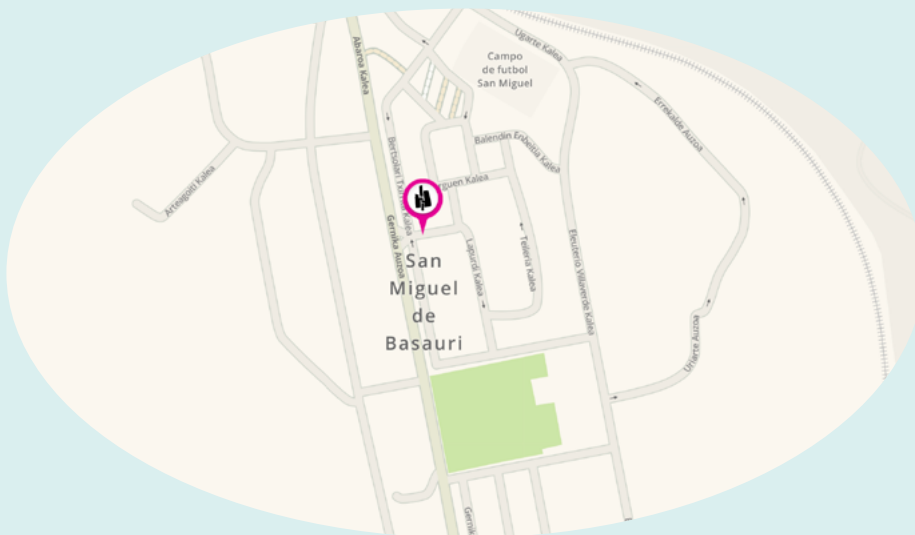
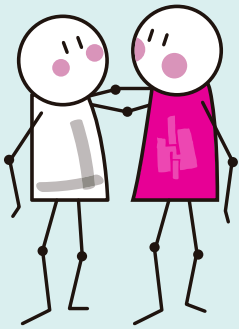
Disponem de două sedii la care ne puteți găsi, unul pe strada Bidearte și celălalt pe strada Pagomakurre, adresate tuturor persoanelor care sunt înregistrate în San Miguel.



C/ Bidearte

Program de asistență:

din luna octombrie și până în luna mai, în intervalul orar 09:00 - 14:00
din luna iunie și până în luna septembrie, în intervalul orar 09:00 - 13:00



C/ Pagasarri

Program de asistență:

din luna octombrie și până în luna mai, în intervalul orar 09:00 - 14:00
din luna iunie și până în luna septembrie, în intervalul orar 09:00 - 13:00

* Dacă întâmpinați dificultăți lingvistice, dispunem de un serviciu de interpretariat simultan

Programare: 900 840 895

Pentru mai multe informații, accesați: serviciosociales.basauri.eus