

SERVICES SOCIAUX

POUR TOUTES ET TOUS



Sur rendez-vous

900 840 895

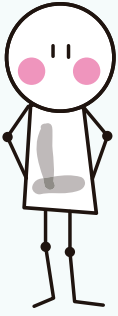
serviciosociales.basauri.eus



CE QUE NOUS FAISONS

Toute personne peut, à un moment donné de sa vie, avoir besoin des conseils des **services sociaux**.

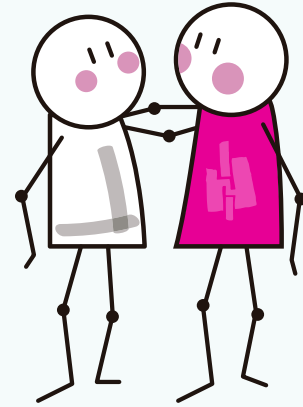
Notre objectif est de promouvoir le bien-être social des individus, des familles et des groupes. Pour ce faire, nous informons, conseillons, orientons, accompagnons et évaluons les besoins ou les situations que vous nous présentez et nous élaborons un plan personnalisé pour y faire face, en utilisant tous les services et prestations du système de services sociaux basque.



QUI M'AIDE ?

Nous sommes une équipe de professionnels formés et spécialisés. Nous sommes à votre écoute, nous vous conseillons, vous accompagnons et vous proposons les services les plus appropriés en fonction de vos besoins personnels et/ou familiaux.

Nous vous accueillons dans nos bureaux, nous souhaitons vous rencontrer directement. Nos services sont là pour vous et vos proches.

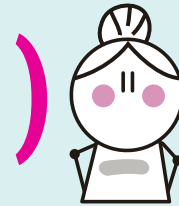


Sur rendez-vous : 900 840 895

Plus d'informations sur : serviciosociales.basauri.eus

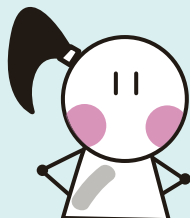
NOUS AIDONS DANS DES SITUATIONS COMME CELLES-CI :

«J'ai 79 ans et je vis seule. J'ai beaucoup de mal à sortir dans la rue et je me sens très triste et seule»



«Mon père a eu un accident et est hospitalisé. C'est lui qui s'occupe de notre mère. Nous ne savons pas quoi faire»

«Mon compagnon me rend très malheureuse. Je sais que je ne mérite pas d'être traitée comme ça. Mais je ne suis pas capable de mettre un terme à notre relation»

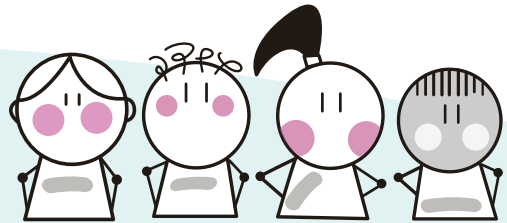


«Notre fille est en pleine crise d'adolescence, la vie de famille devient de plus en plus insupportable. Nous avons besoin d'aide»

QUELS SONT LES SERVICES QUE NOUS PROPOSONS ?

Vous trouverez ci-dessous quelques informations de base sur les principaux services et allocations que nous proposons. **Toutefois, nous ne sommes que la porte d'entrée de l'ensemble des ressources du système de services sociaux basque. Par conséquent, il existe beaucoup d'autres services auxquels vous pourriez accéder en fonction de vos besoins:** des programmes d'intervention familiale spécifiques, une aide au paiement unique pour les femmes victimes de violence conjugale, le versement d'une pension non contributive, des produits de soutien destinés à favoriser l'autonomie personnelle, l'intermédiation hypothécaire, etc.

01 Pour toutes et tous :



>> Information, orientation et conseil

Nous vous offrons des informations, une orientation et des conseils sur toute ressource et/ou prestation dont vous pourriez avoir besoin auprès du système de services sociaux basque.

>> Évaluation diagnostique et programmes de prise en charge personnalisés

Votre assistant(e) social(e) de référence évaluera vos besoins sociaux et, si nécessaire, établira un diagnostic de la situation. Conjointement, un programme de prise en charge personnalisé sera établi. Celui-ci définira les objectifs à atteindre et les ressources nécessaires pour y parvenir.

>> Accompagnement social

Il s'agit d'un accompagnement fourni par votre assistant(e) social(e) de référence et d'autres professionnels des services sociaux tout au long de votre parcours pour parvenir à être autonome.

>> Allocations

Les aides sociales d'urgence sont des prestations sociales ponctuelles destinées aux personnes dont les ressources sont insuffisantes pour faire face à certaines dépenses (logement, survie...)

Les aides municipales ponctuelles sont des prestations sociales extraordinaires destinées à couvrir les besoins concrets des personnes aux ressources insuffisantes.

L'accès à ces prestations est soumis au respect des conditions spécifiques de chaque prestation selon la réglementation en vigueur.

**Si vous souhaitez obtenir plus d'informations, contactez-nous
et nous vous donnerons un rendez-vous
Prise de rendez-vous : 900 840 895**

02 Pour les personnes âgées:



>> Gestion de l'évaluation de la dépendance

Informations sur le traitement des demandes d'évaluation de la dépendance.

>> Service d'aide à domicile

Il s'agit d'un service d'aide et de prévention visant à favoriser le maintien à domicile des usagers en situation de dépendance ou de risque de dépendance, en leur offrant une aide à domicile et des soins personnels pour leur permettre de se débrouiller tout seuls dans leur logement et de s'intégrer au sein de leur communauté.

>> Service de téléassistance

Ce service comprend un dispositif de communication par téléalarme qui, via une ligne téléphonique et un équipement informatique spécifique, permet aux utilisateurs de contacter immédiatement un service de soins permanent, disponible 24 heures sur 24 et tous les jours de l'année, dont le personnel est formé spécifiquement. Si nécessaire, ce dernier fournit un accès immédiat au type de soins requis, contribuant ainsi à renforcer le sentiment d'autonomie et de sécurité.

>> Service de soutien aux personnes dépendantes et à leurs aidants

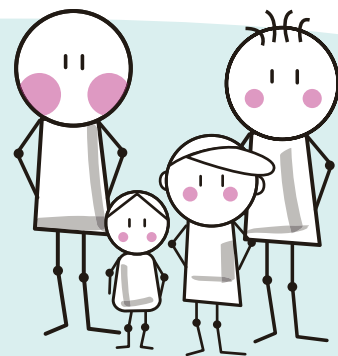
Ce service propose un soutien aux aidants de personnes dépendantes ou à risque de dépendance, en leur transmettant des connaissances et des compétences pour la prise en charge de ces personnes ainsi que pour leur propre bien-être.

>> Service d'intervention psychoéducative pour les personnes à risque de dépendance

Destiné aux personnes âgées susceptibles d'avoir besoin d'un soutien éducatif et/ou psychosocial pour améliorer leur vie familiale, développer la capacité des membres de leur famille à prendre soin d'eux et/ou faciliter ou permettre leur autonomie.

Si vous souhaitez obtenir plus d'informations, contactez-nous
et nous vous donnerons un rendez-vous
Prise de rendez-vous : 900 840 895

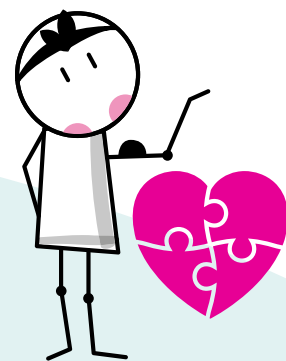
03 Pour les enfants, les adolescents et leur famille



>> Service d'intervention socio-éducative et psychosociale

Service qui implique la mise en place d'un processus à travers lequel les personnes acquièrent des connaissances, des attitudes, des habitudes ou des compétences favorisant le développement de leur autonomie ou leur intégration sociale

04 Pour les femmes victimes de violences conjugales



En plus de **l'évaluation de l'ensemble des besoins** résultant de l'absence de protection en tant que victime de violences conjugales, tant ceux de la femme concernée que ceux de ses enfants ou des autres personnes à sa charge, un **accompagnement social** est proposé tout au long du processus, en collaboration avec autant **de ressources et de professionnels que nécessaire**, ainsi que **la gestion de toutes les prestations auxquelles la femme en question a droit.**

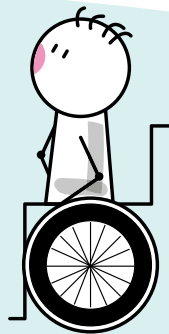
>> Foyer d'accueil

Il propose un hébergement aux femmes qui ont besoin d'un séjour de courte durée pour se rétablir et surmonter une situation de violence conjugale.



Si vous souhaitez obtenir plus d'informations, contactez-nous
et nous vous donnerons un rendez-vous
Prise de rendez-vous : 900 840 895

05 Pour les personnes handicapées :



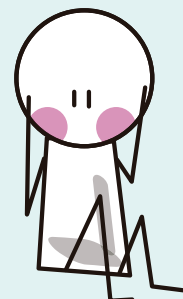
>> Évaluation du handicap

Informations sur le traitement des demandes d'évaluation du handicap.

>> Carte de stationnement

Gestion et traitement des cartes de stationnement pour les personnes handicapées.

06 pour les personnes à risque d'exclusion sociale

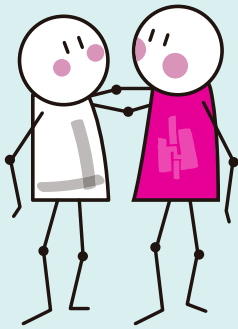
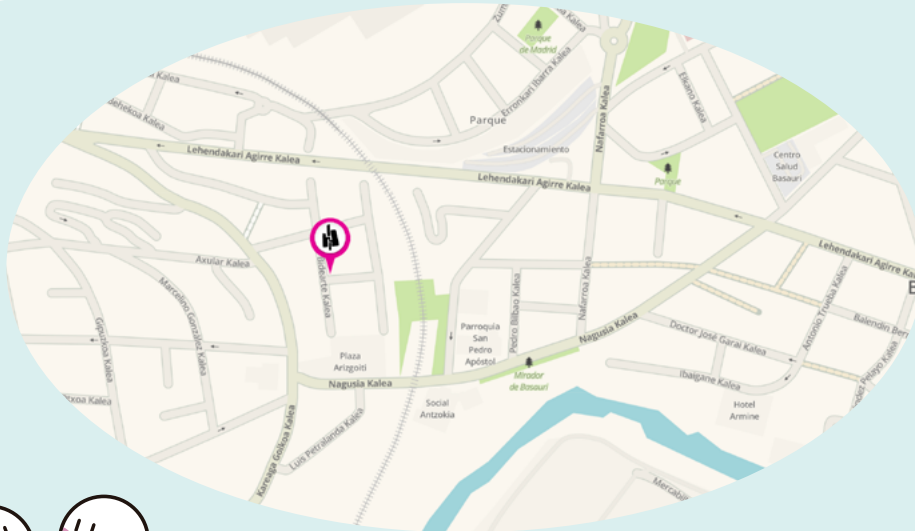


>> Évaluation de la situation à risque et gestion de toutes les ressources du système de services sociaux basque

Si vous souhaitez obtenir plus d'informations, contactez-nous
et nous vous donnerons un rendez-vous
Prise de rendez-vous : 900 840 895

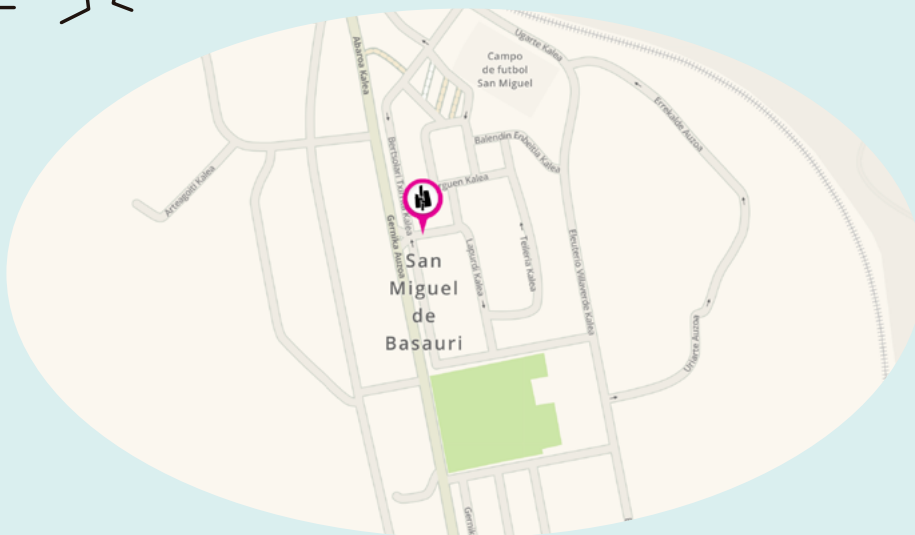
Où sommes-nous ?

Nous vous accueillons dans nos bureaux situés à deux adresses différentes : rue Bidearte et rue Pagomakurre. Nous recevons toutes les personnes qui sont recensées à San Miguel.



C/ Bidearte

Heures d'ouverture :
d'octobre à mai, de 9h00 à 14h00
de juin à septembre, de 9h00 à 13h00



C/ Pagasarri

Heures d'ouverture :
d'octobre à mai, de 9h00 à 14h00
de juin à septembre, de 9h00 à 13h00

*Si vous avez des difficultés avec la langue, nous disposons d'un service de traduction simultanée.

Sur rendez-vous : 900 840 895
Plus d'informations sur : serviciosociales.basauri.eus