

# SERVICIOS SOCIALES

PARA TODOS Y PARA TODAS



*BASAURI*

Cita previa

**900 840 895**

[serviciosociales.basauri.eus](http://serviciosociales.basauri.eus)



## ¿QUÉ HACEMOS?

Cualquier persona puede necesitar, en algún momento de su vida, el asesoramiento de los **Servicios Sociales**.

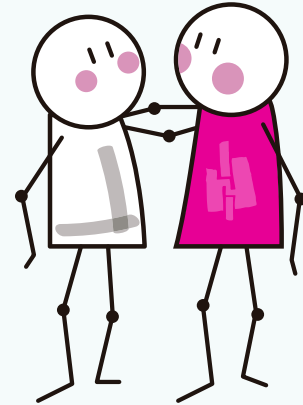
**Nuestro objetivo es promover el bienestar social de las personas, familias y grupos.** Para ello, informamos, asesoramos, orientamos, acompañamos y valoramos las necesidades o situaciones que nos plantees y elaboramos un plan personalizado para abordarlas contando con todos los servicios y prestaciones del Sistema Vasco de Servicios Sociales.



## ¿QUIÉN ME AYUDA?

Somos un equipo de profesionales formados y especializados, para escucharte, asesorarte, acompañarte y proponerte los servicios más adecuados en función de tus necesidades personales y/o familiares

**Te atenderemos de tú a tú, queremos que te acerques, son servicios para ti y los tuyos.**

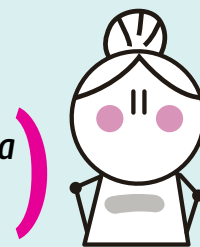


**Cita previa: 900 840 895**

**Más información en: [serviciosociales.basauri.eus](http://serviciosociales.basauri.eus)**

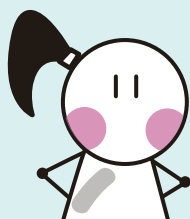
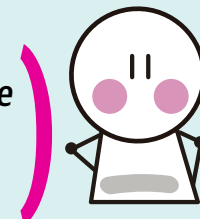
## AYUDAMOS EN SITUACIONES COMO ESTAS:

*«Tengo 79 años y vivo sola. Me cuesta mucho salir a la calle y me siento muy triste y sola»*



*«Mi padre tuvo un accidente y está ingresado en el hospital. Él es la persona que cuida de nuestra madre. No sabemos qué hacer»*

*«Mi pareja me hace sentir muy mal. Sé que no me merezco que me trate así. Pero no soy capaz de romper mi relación».*



*«Nuestra hija está en plena adolescencia, la convivencia en la familia es cada vez más insoportable. Necesitamos ayuda».*

# ¿QUE SERVICIOS OFRECEMOS?

A continuación te damos una información básica de los principales servicios y prestaciones que ofrecemos. **No obstante somos la puerta de acceso a todos los recursos del sistema vasco de servicios sociales, por lo que son muchos más, los servicios a los que podrías acceder, según tus necesidades:** programas específicos de intervención familiar, ayuda de pago único para mujeres víctimas de violencia machista, acceso a la pensión no contributiva, productos de apoyo para la promoción de la autonomía personal, intermediación hipotecaria...

## 01 Para todos/as:



### >> Información, orientación y asesoramiento

Te ofrecemos información, orientación y asesoramiento sobre cualquier recurso y/o prestación que puedas necesitar del Sistema Vasco de Servicios Sociales

### >> Valoración diagnóstico y planes de atención personalizados

Tu Trabajador/a Social de referencia valorará tus necesidades sociales y si fuera necesario elaborará un diagnóstico de la situación. Conjuntamente se realizará un plan de atención personalizado que recoja los objetivos a conseguir y los recursos necesarios para su consecución.

### >> Acompañamiento Social

Se trata de una relación de ayuda prestada por tu Trabajador/a social de referencia y otros profesionales de los Servicios Sociales a lo largo de tu proceso para alcanzar una vida autónoma.

### >> Prestaciones económicas

Las ayudas de emergencia social, son ayudas económicas no periódicas destinadas a aquellas personas cuyos recursos no sean suficientes para hacer frente a gastos específicos (alojamiento, mantenimiento de vivienda...)

Las ayudas municipales no periódicas son unas ayudas económicas extraordinarias destinadas a cubrir necesidades concretas de aquellas personas que carezcan de recursos económicos.

El acceso a estas prestaciones estará condicionado por el cumplimiento de los requisitos específicos para cada prestación según la normativa vigente.

Si quieres ampliar información, contáctanos y te daremos una cita.  
Cita previa: 900 840 895

# 02 Para las personas mayores:



## >> Gestión de la valoración de dependencia

Información sobre la tramitación de las solicitudes de valoración de la dependencia.

## >> Servicio de ayuda a domicilio

Es un servicio de naturaleza asistencial y preventiva destinado a ayudar a las personas usuarias en situación de dependencia, o riesgo de dependencia a permanecer en su domicilio, ofreciéndole una ayuda de atención doméstica y personal que posibilite el desenvolvimiento en el propio domicilio y su integración en el entorno comunitario.

## >> Servicio de Teleasistencia

Este servicio integra el dispositivo de comunicación de telealarma que, a través de la línea telefónica y con un equipamiento informático específico, permite a las personas usuarias contactar de forma inmediata con un servicio de atención permanente, atendido 24 horas al día y todos los días del año, por personal específicamente preparado, que, en caso necesario facilitará el acceso inmediato al tipo de atención requerida, contribuyendo a fortalecer el sentimiento de autonomía y seguridad.

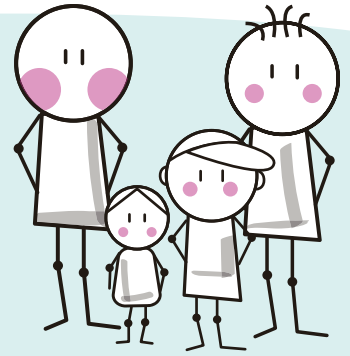
## >> Servicio de apoyo a personas dependientes y sus cuidadoras

Este servicio ofrece apoyo a las personas cuidadoras de personas dependientes o en riesgo de dependencia, ofreciéndoles conocimiento y habilidades para el cuidado de estas personas así como para el suyo propio.

## >> Servicio de intervención psicoeducativo para personas en riesgo de dependencia

Dirigido a personas mayores, que puedan precisar de un apoyo educativo y/o psicosocial para mejorar la convivencia familiar, mejorar las habilidades de atención y cuidado de sus miembros y/o facilitar o posibilitar el desenvolvimiento autónomo.

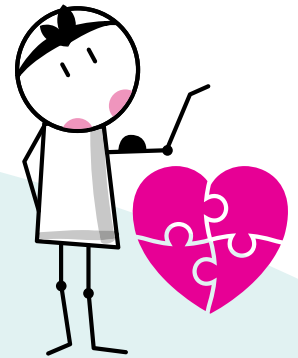
## 03 Para los niños/as, adolescentes y sus familias



### >> Servicio de intervención socioeducativa y psicosocial

Es una prestación que implica el establecimiento de un proceso a través del cual las personas adquieren conocimientos, actitudes, hábitos o capacidades útiles para su desenvolvimiento autónomo o integración social.

## 04 Para las mujeres víctimas de violencia machista



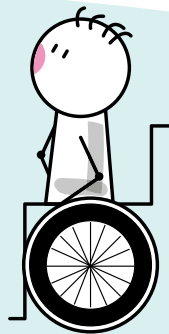
Además de la **valoración de todas las necesidades** derivadas de la desprotección como víctima de violencia machista, tanto de ella como de sus hijos o de otras personas dependientes a su cargo, se ofrece **acompañamiento social** en todo el proceso en colaboración con cuantos **recursos y profesionales sean necesarios así como la gestión de todas las prestaciones que se puedan aplicar.**

### >> Piso de acogida

Ofrece alojamiento a mujeres que requieren de una estancia de corta duración desde el que poder recuperarse y superar una situación de violencia machista.



## 05 Para las personas con discapacidad:



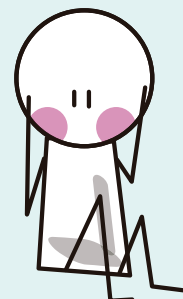
### >> Valoración de discapacidad

Información sobre la tramitación de las solicitudes de valoración de la discapacidad.

### >> Tarjeta de estacionamiento

Gestión y tramitación de las tarjetas de estacionamiento para discapacitados.

## 06 Para las personas en riesgo de exclusión social



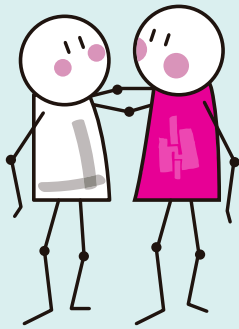
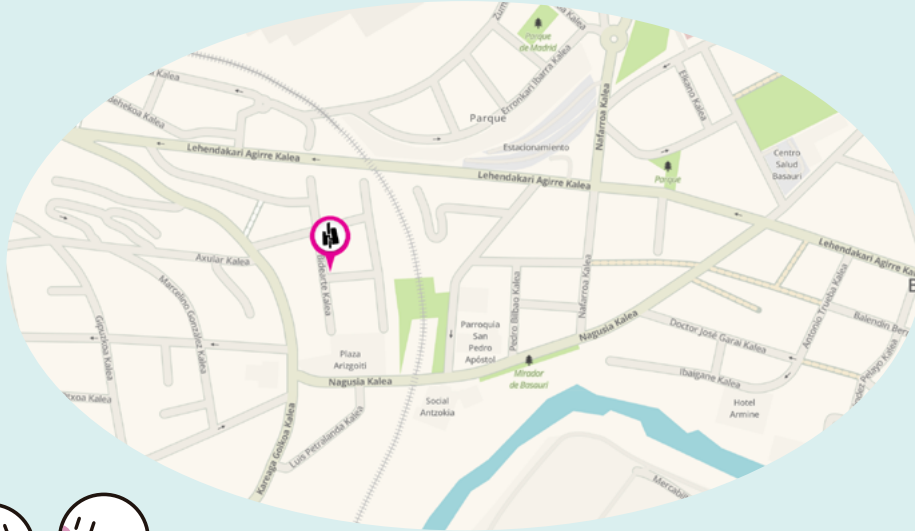
### >> Valoración de la situación de riesgo y gestión de todos los recursos del sistema vasco de servicios sociales



Si quieres ampliar información, contáctanos y te daremos una cita.  
Cita previa: 900 840 895

# ¿Donde ESTAMOS?

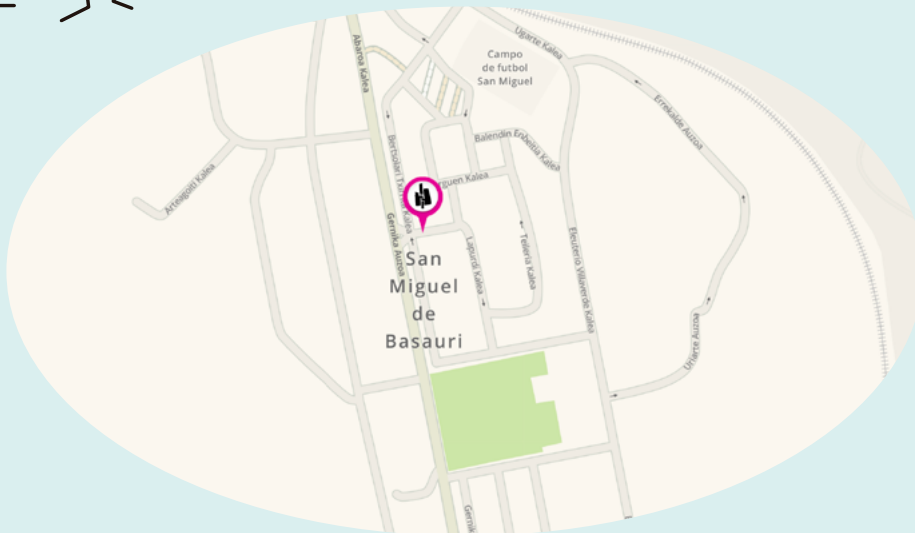
Contamos con dos sedes a las que poder acudir, una en c/ Bidearte y otra en C/ Pagomakurre, dirigida a todas las personas que estén empadronadas en San Miguel.



## *C/ Bidearte*

### Horario de atención:

Octubre a mayo de 9:00 h - 14:00 h  
Junio a septiembre de 9:00 h - 13:00 h



## *C/ Pagasarri*

### Horario de atención:

Octubre a mayo de 9:00 h - 14:00 h  
Junio a septiembre de 9:00 h - 13:00 h

\*Si tienes dificultades con el idioma disponemos de un servicio de traducción simultánea.

**Cita previa: 900 840 895**

**Más información en: [serviciosociales.basauri.eus](http://serviciosociales.basauri.eus)**