

الخدمات الاجتماعية للجميعة

طلب موعد مسبق: 900 840 895

serviciosociales.basauri.eus





ماذا نعمل؟

الخدمات قد يحتاج أي شخص، في مرحلة ما من حياته، إلى استشارة الاجتماعية.

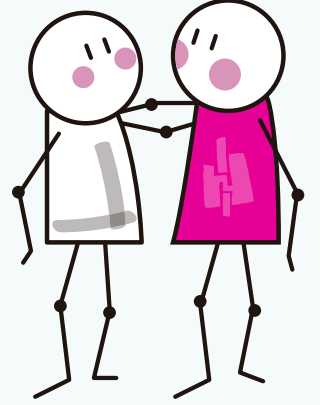


لذلك نقوم هدفنا هو تعزيز الرفاهية الاجتماعية للأفراد والأسر والجماعات. وتقيّم الاحتياجات أو بتقديم المعاملات والاستشارة والتوجيه والمرافقة الحالات التي تطرحها علينا ونقوم بإعداد خطة مخصصة لمواجهةها بالاعتماد إقليم على جميع الخدمات والإعانات التي يوفرها نظام الخدمات الاجتماعية في الباسك.

من يساعدني؟

للاستماع إليك موجودون فريق من المهنيين المدربين والمتخصصين إننا وتقدم الاستشارة لك ومرافقتك واقتراح الخدمات الأكثر ملائمة لك بناء على احتياجاتك الشخصية وأول عائلتي.

سنساعدك وجهاً لوجه، نريدك أن تأتي، إنها خدمات لك ولذويك.



طلب موعد مسبق: 900 840 895

لمزيد من المعاملات:

serviciosociales.basauri.eus

نساعد في حالات مثل هذه: إننا

رج إلى الشارع أن أخعلي "عمري 79 سنة وأعيش وحيدة. من الصعب جداً وأشعر بالحزن الشديد والوحدة"

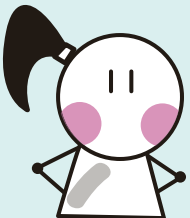


"تعرض والدي لحادث وتم إدخاله المستشفى. إنه الشخص الذي يعتني بوالدتي. لا نعرف ماذا نفعل"

"شريك ي جعلني أشعر بحالة سيئة جداً. أعلم أنني لا أستحق أن بهي عاملي بهذه الطريقة. لكنني لا أقدر أن أقطع علاقتي"



"ابنتنا في عز سن المراهقة، وأصبح التعايش في الأسرة لا يطاق بشكل بحاجة للمساعدة". إننا متزايدي.



ما هي الخدمات التي نقدمها؟

لرئيسية التي نقدم لك فيما يلي معلومات أساسية عن الخدمات والإعانات إلى جميع موارد نظام الخدمات الاجتماعية وصول فنحن باب الرغم هذا نقدمها. الوصول إليها الباسك، لذلك هناك العديد من الخدمات التي يمكنك إقلمي مفي الوحيدة: البرامج المحددة للتدخل الأسري، ومساعدة الدفعتبعاً لاحتياجاتك المعاش والوصول إلى للنساء من ضحايا العنف الذكوري، التي تقدم ، ومن تجات الدعم لتعزز لمن لم يدفعوا حصص الضمان الاجتماعي التفاعدي، الاسقلالية الشخصية، والوساطة العقارية...



للجميع: 01

>> المعلومات والتوجيه والاستشارة.

نقدم لك المعلومات والتوجيه والاستشارة حول أي مورد و/أو إعانة قد تحتاجها الباسك إقلمي من نظام الخدمات الاجتماعية في

>> التقييم التشخيصي وخطط الرعاية الشخصية.

سيسيقيم/سيتقيم الأشخاص/الاجتماعية/المرجعية/احتياجاتك الاجتماعية، وإذا لزم الأمر سوف يقوم/تقوم بإعداد تشخيص للحالة. معاً سيتم وضع خطة رعاية شخصية تتضمن الأهداف المراد تحقيقها والموارد اللازمة لتحقيقها.

>> المرافقة الاجتماعية.

إنها علاقة مساعدة يقدمها/تقدمها الأشخاص/الاجتماعية/المرجعية/الخاصة لخدمات الاجتماعية طوال العملية لتحقيق بك والمختصين الآخرين في الحياة مستقلة.

>> الإعانات الاقتصادية.

المساعدات الاجتماعية الطارئة هي مساعدات اقتصادية غير متكررة مخصصة لأولئك الأشخاص الذين لا تكفي مواردهم لتغطية نفقات محددة (كالإقامة) (الخ. وصيانة المنزل...)

وجهة هي مساعدات اقتصادية استثنائية للمساعدات البلدية غير المتكرر إلى تغطية الاحتياجات الخاصة لأولئك الأشخاص الذين يفتقرون إلى موارد اقتصادية.

بإستيفاء المتطلبات المحددة ستكون الاستفادة من هذه الإعانات مشروط لكل إعانة وفقاً للتشريعات الحالية.

إذا كنت تريد المزيد من المعلومات، اتصل بنا وسنعطيك موعداً.

طلب موعد مسبق: 900 840 895



للأشخاص كبار السن: 02

>> اعتماد على الـغري إدارة تقويم الـ

اعتماد على الـغري مخدمات عن معالجة طلبات تقويم الـ

>> خدمة المساعدة المنزلية.

إلى مساعدة الأشخاص موجهة هي خدمة ذات طبيعة تتعلق بالرعاية والوقاية أو المعرضين لخطر اعتماد على الـغري في حالة الذين هم الممتفين أو لهم في مجال المساعدة وتقويم الـبقاء في المنزل والاعتماد على الـغري الرعاية المنزلية والشخصية التي تمكنهم من التصرف بلا حرج في المنزل. والاندماج في بيئة المجتمع.

>> خدمة الرعاية عن بُعد.

لإنذار عن بُعد، من خلال خط هاتف وجهاز حاسوب لتدمج هذه الخدمة جهاز اتصال الفوري بـخدمة المساعدة سمح للأشخاص الممتفين بالاتصال يحد الدائمة، على مدار 24 ساعة في اليوم وكل أيام السنة، من قبل موظفين مدربين بشكل خاص، وإذا لزم الأمر سيصل الـوصول الفوري إلى نوع الرعاية ن.المطلوبة، مما يساعد على تعزيز الشعور بالاستقلالية والأم

>> دمي الرعاية لهم. ومقدماتي على الـغري خدمة الدعم للأشخاص الم

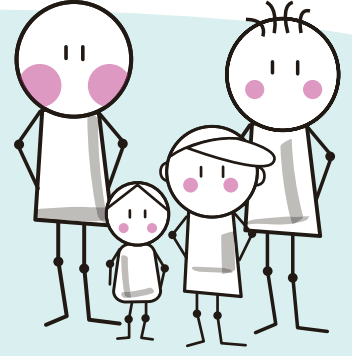
أو عتمدين على الـغري لمقدمي الرعاية للأشخاص الممتفين هذه الخدمة الـوتزويدهم بالمعرفة والمهارات اللازمة اعتماد على الـغري المعرضين لخطر الـأيضاً الرعاية مؤلاء الأشخاص ولأنفسهم

>> اعتماد خدمة التدخل النفسي الـتعلليمي للأشخاص المعرضين لخطر الـالـغري على

كبار السن الذين قد يحتاجون إلى دعم تعلليمي و/أو نفسي خدمة موجهة إلى اجتماعي لتحسين التعايش الأسري وتحسين مهارات الرعاية والاهتمام أفراد الأسرة و/أو تسهيل أو تمكين التطور الممتفين.

إذا كنت تريد المزيد من المخدمات، اتصل بنا وسنعطيك موعداً.

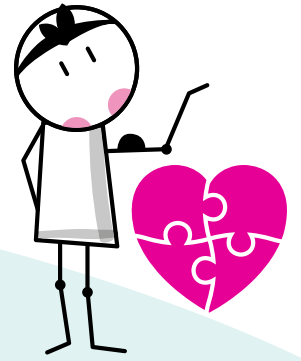
طلب موعد مسبق: 900 840 895



03 للآطفال البنين والبنات والمرهقين وأسرهه:

>> التعليمي والنفسي الاجتماعي. خدمة التدرخل الاجتماعي

إنه مساعده يترتب عليها إنشاء عمليه يكتسب الأشخاص من خلالها المعراف هم أو المواقف أو العادات أو القدرات المفيدة لتطورهم المستقل أو اندماج الاجتماعي.



04 للنساء ضحايا العنف الذكوري:

الحمية نقص ناتجة عن التقييم جميع الاحتياجات بالإضافة إلى الأطفال أو بالنسبة كضحية للعنف الذكوري، سواء بالنسبة لها أو تحت رعايته، تمدين على الغير الموجدون لغيرهم من الأشخاص المع طوال العملية بالتعاون مع العديدين من المرافقة الاجتماعي يتم تقديم ، وكذلك إدارة جميع الإعانات التي الضرورية للموارد والمختصين يمكن تطبقها.

>> الإيواء. شقة

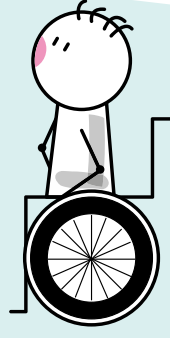
توفر الإقامة للنساء اللاتي يحتجن إلى إقامة قصيرة الأجل للتعاافي والتغلب على حالة العنف الذكوري.



إذا كنت تريد المزيد من المعلومات، اتصل بنا وسنعطيك موعداً.

طلب موعد مسبق: 900 840 895

05 للأشخاص ذوي الإعاقة.



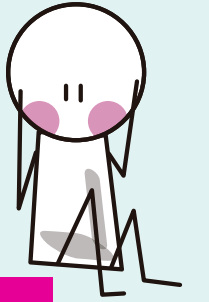
>> تقييم الإعاقة.

معلومات حول إجراءات طلبات تقييم الإعاقة.

>> بطاقة الوقوف.

توفر الإقامة للنساء اللاتي يحتجن إلى إقامة قصيرة الأجل للتعافي والتغلب على حالة العنف الذكوري.

06 الاجتماعي تهمة ش للأشخاص المعرضين لخطر ال



>> تقييم حالة الطوارئ لإدارة وتسيير جميع موارد نظام الخدمات الإجتماعية الباسكية.

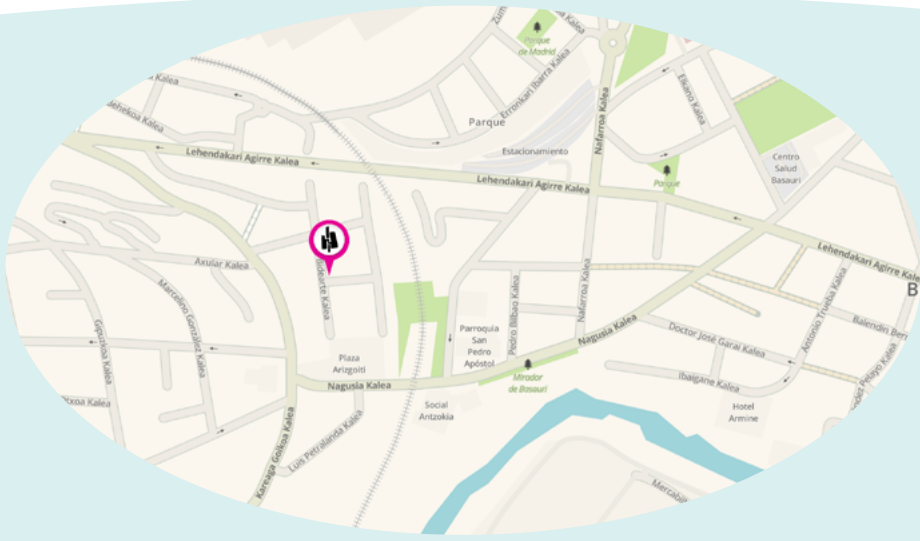


إذا كنت تريد المزيد من المعلومات، اتصل بنا وسنعطيك موعداً.

طلب موعد مسبق: 900 840 895

أين نحن؟

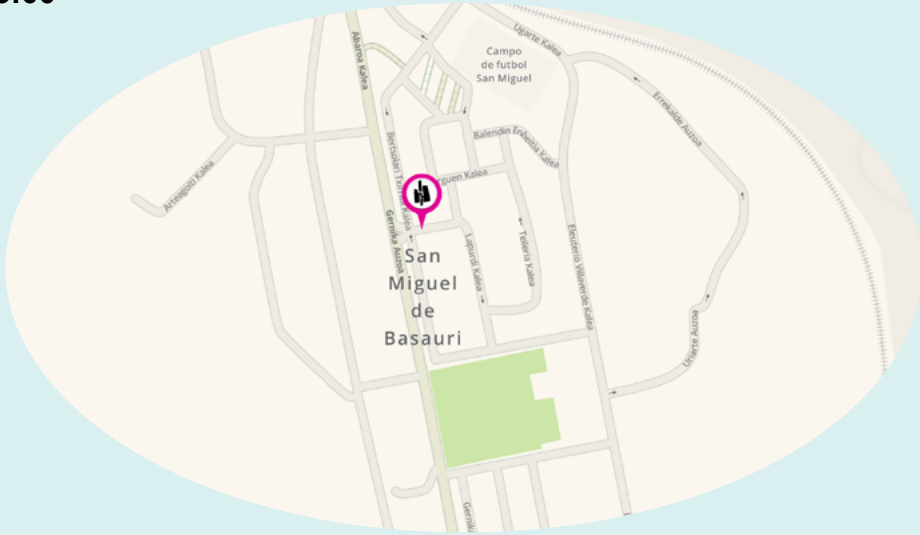
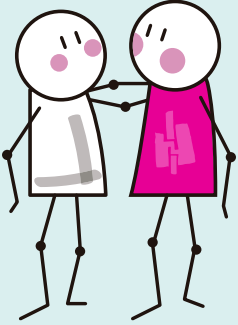
C / B idearte والآخر في C/ B idearte يمكنك الذهاب إليهم، الأول في الديرنا مقر ن لجميع الأشخاص المسجلين في بلدية سان اء، وهم موج Pagomakurre ميغيل.



C/ Bidearte

الساعة إلى - ساعات العمل للاستعلام: من أكتوبر إلى مايو من الساعة 00:9
14:00

إلى الساعة - من يونيو إلى سبتمبر من الساعة 00:9
13:00



C/ Pagasarri

الساعة إلى - ساعات العمل للاستعلام: من أكتوبر إلى مايو من الساعة 00:9
14:00

إلى الساعة - من يونيو إلى سبتمبر من الساعة 00:9
13:00

*إذا كنت تواجه صعوبات مع اللغة، فلدينا خدمة ترجمة فورية.

طلب موعد مسبق: 900 840 895

لمزيد من المعلومات:

serviciosociales.basauri.eus